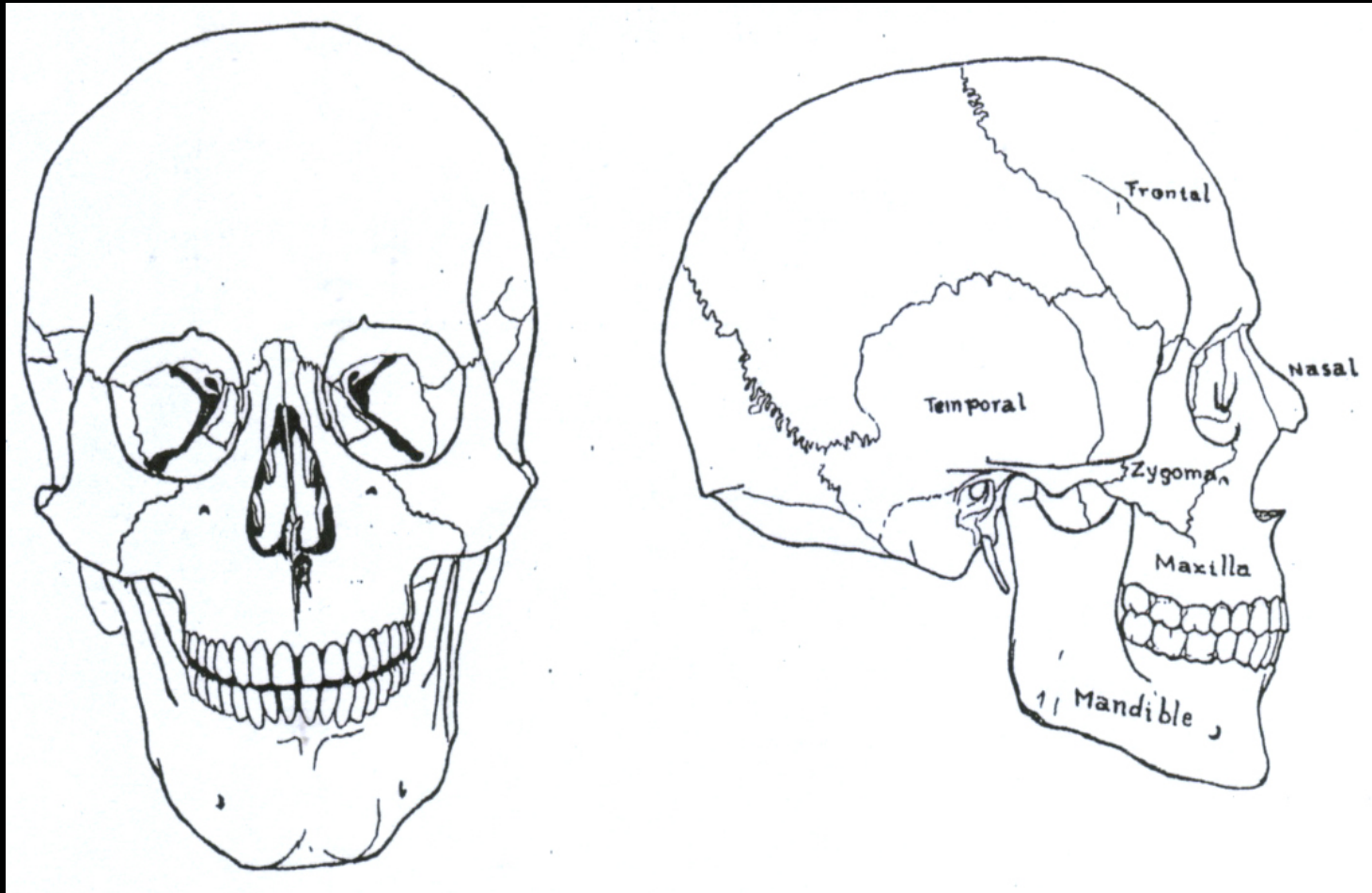
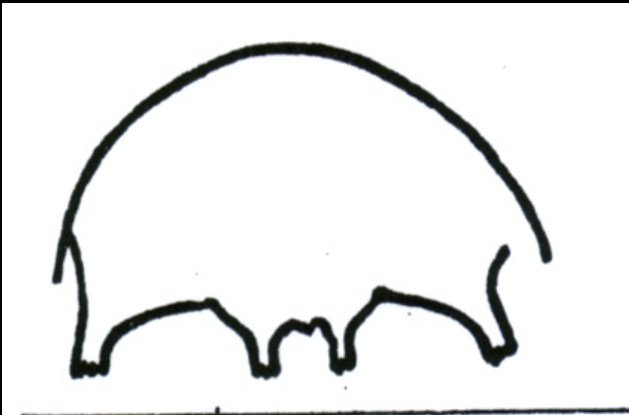


กายวิภาคของกระดูกใบหน้า
และกลไกการบาดเจ็บ

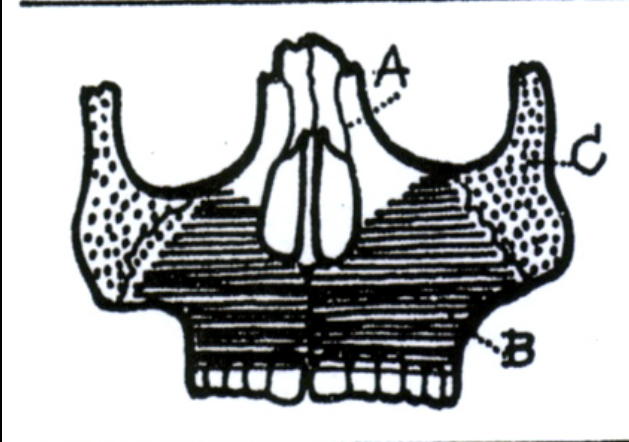
วรรณุช เกียรติพงษ์ถาวร

กายวิภาค : กระดูกใบหน้า

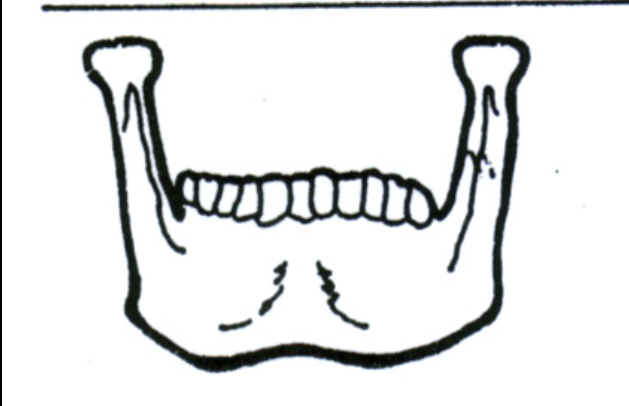




Upper one third

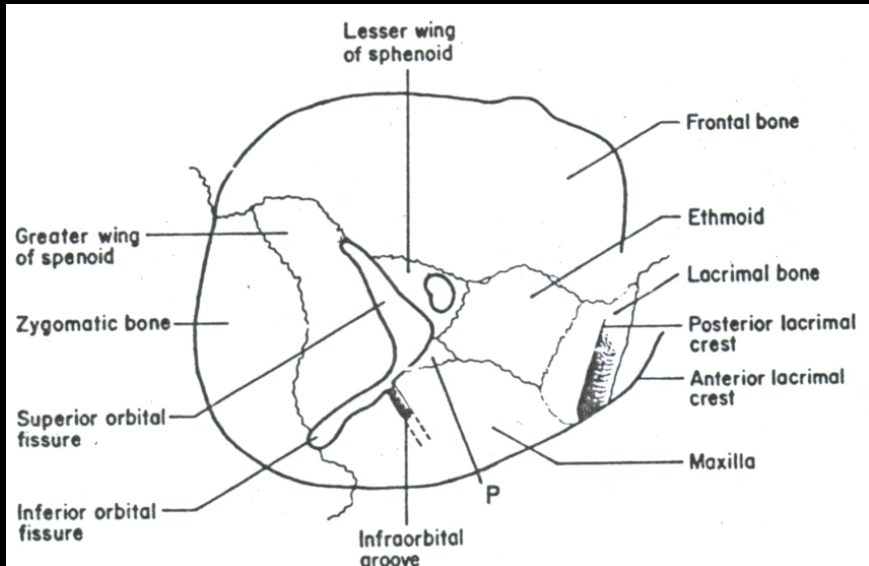


Middle one third

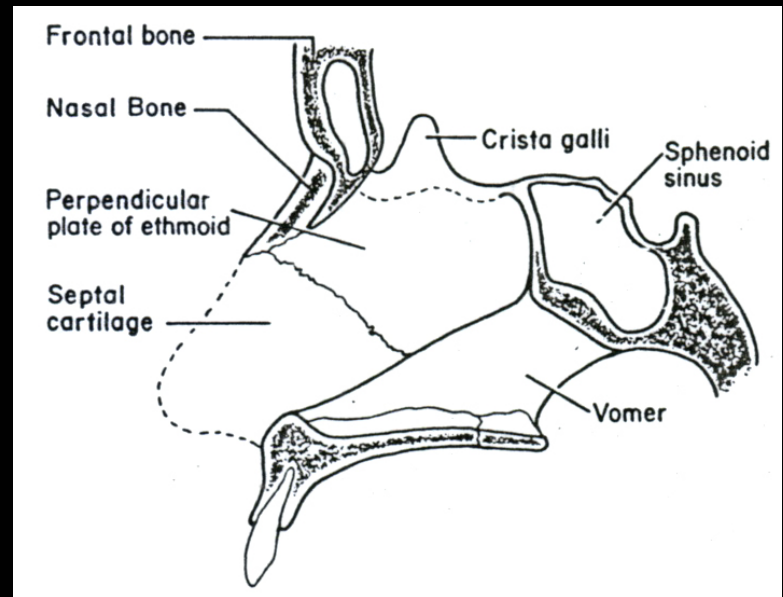


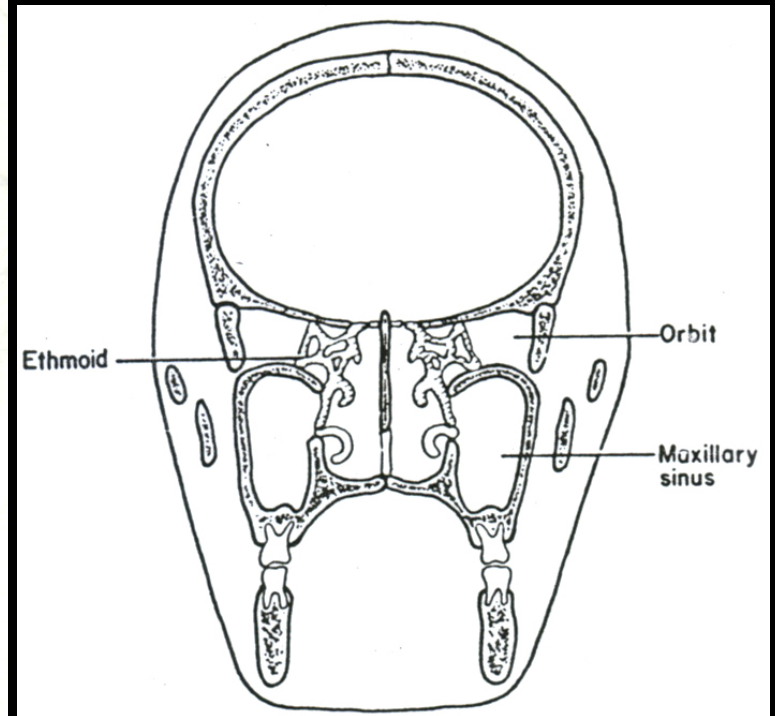
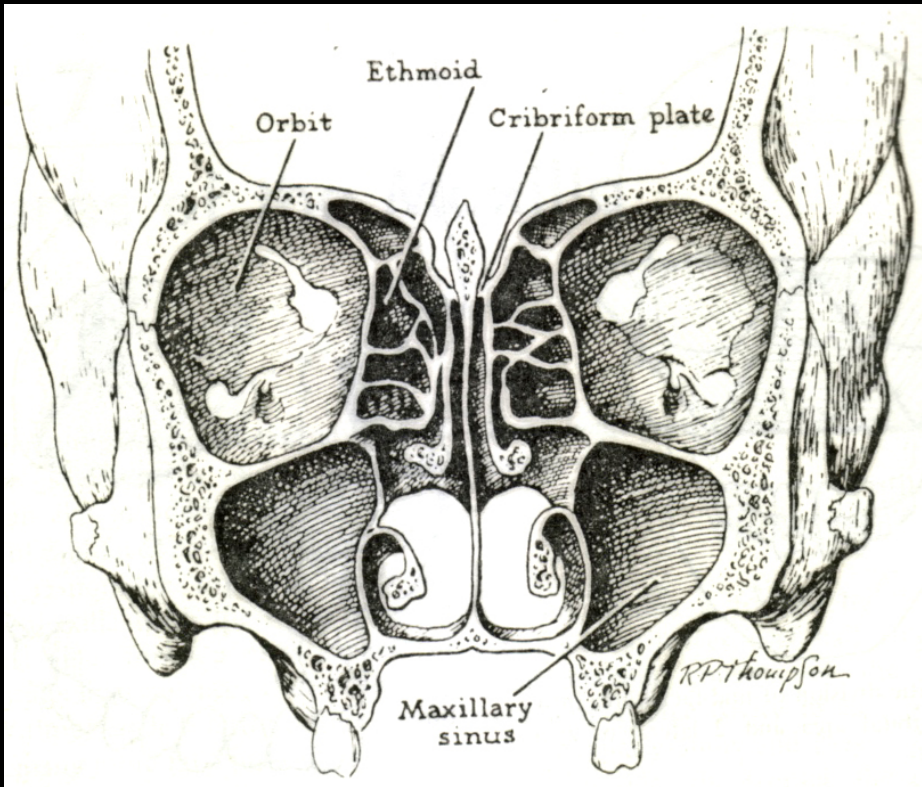
Lower one third

บริเวณเบ้าตา



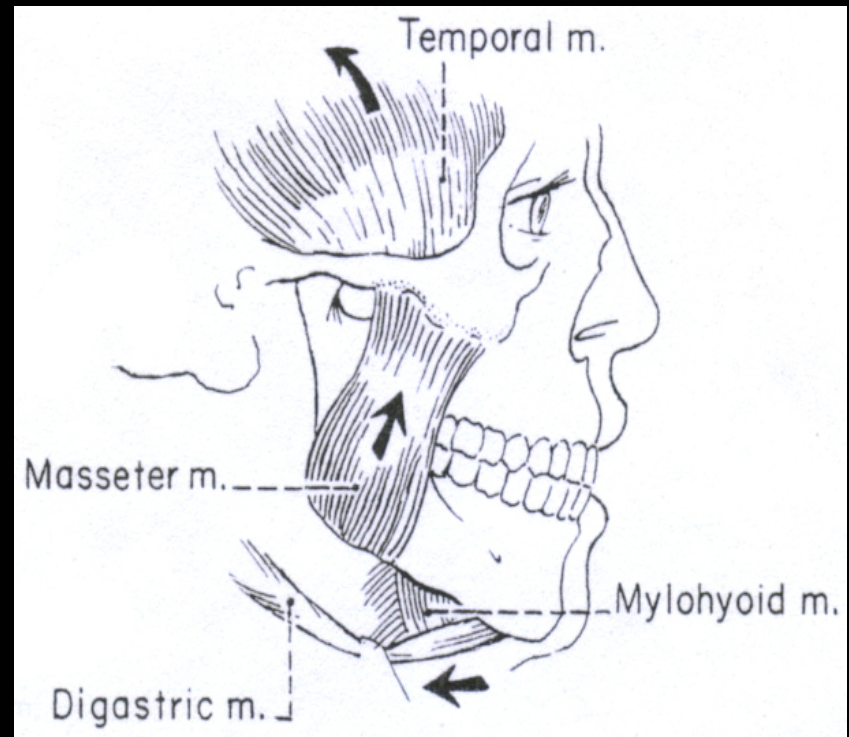
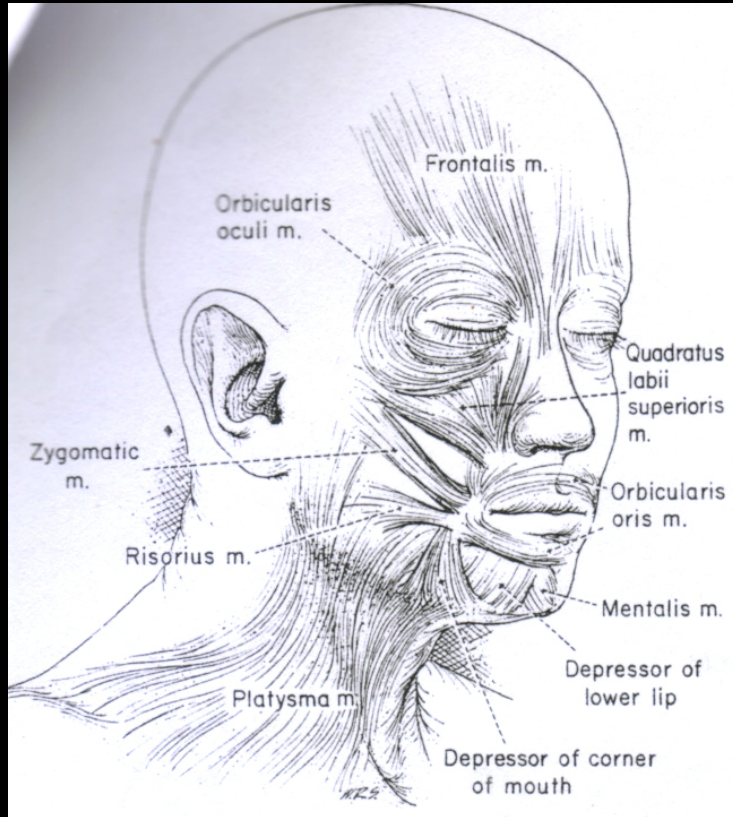
บริเวณจมูกด้านข้าง



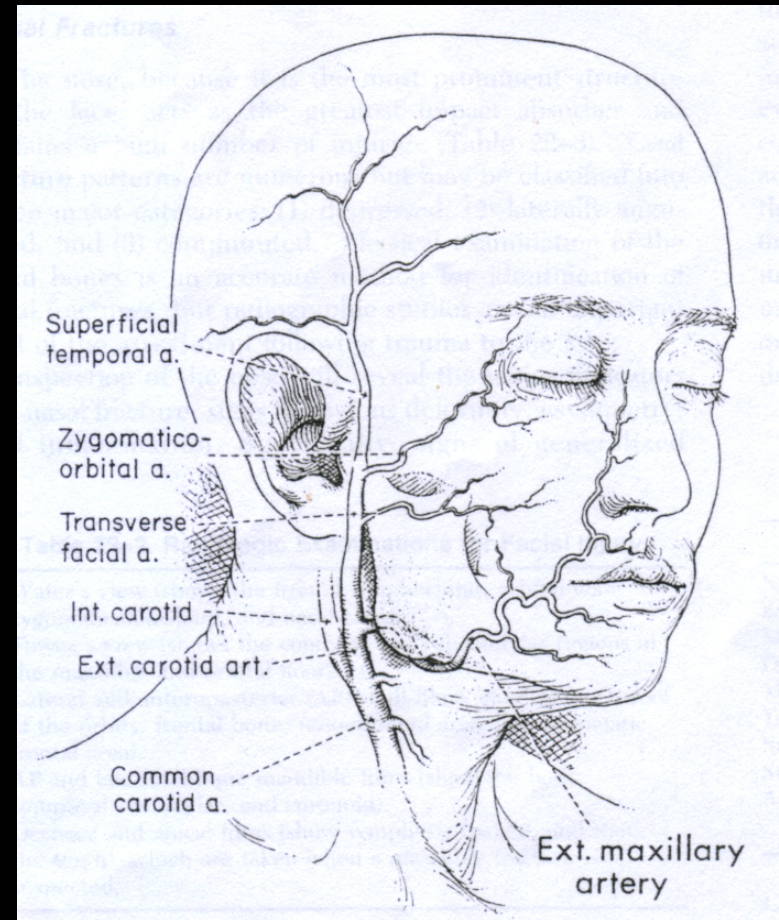
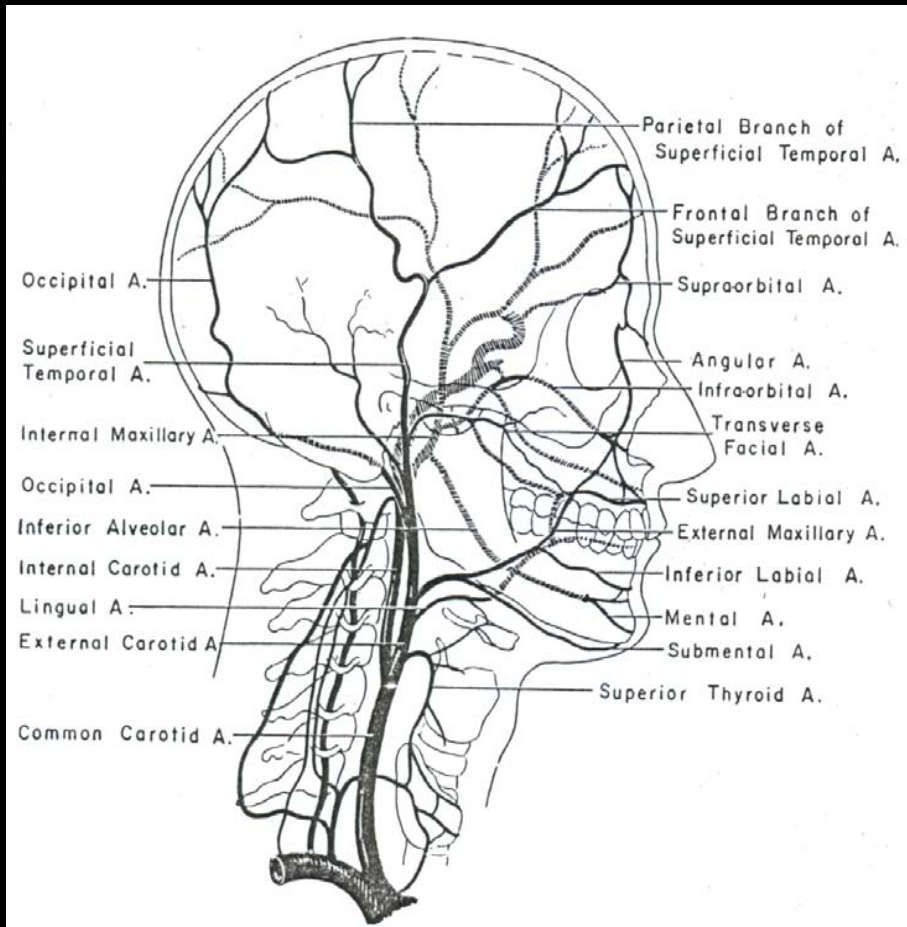


โพรงอากาศบริเวณใบหน้า

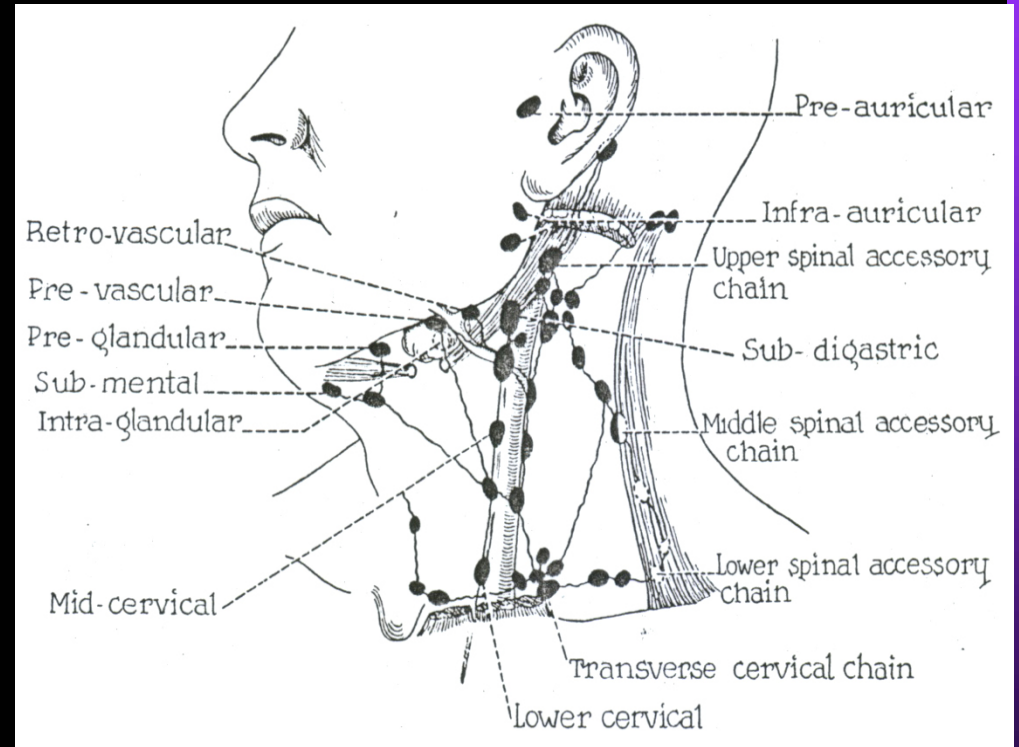
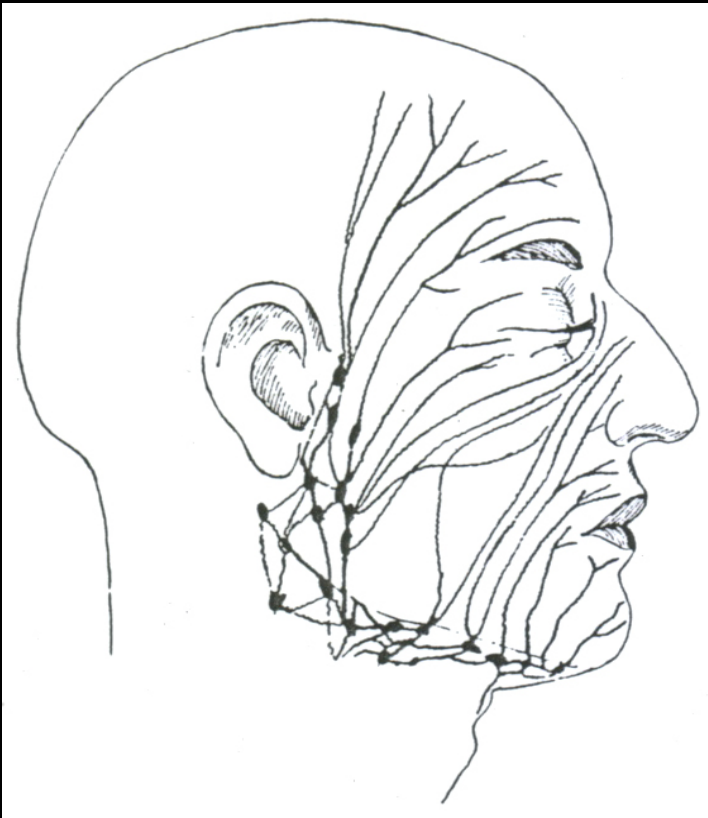
กายวิภาค : กล้ามเนื้อของใบหน้า



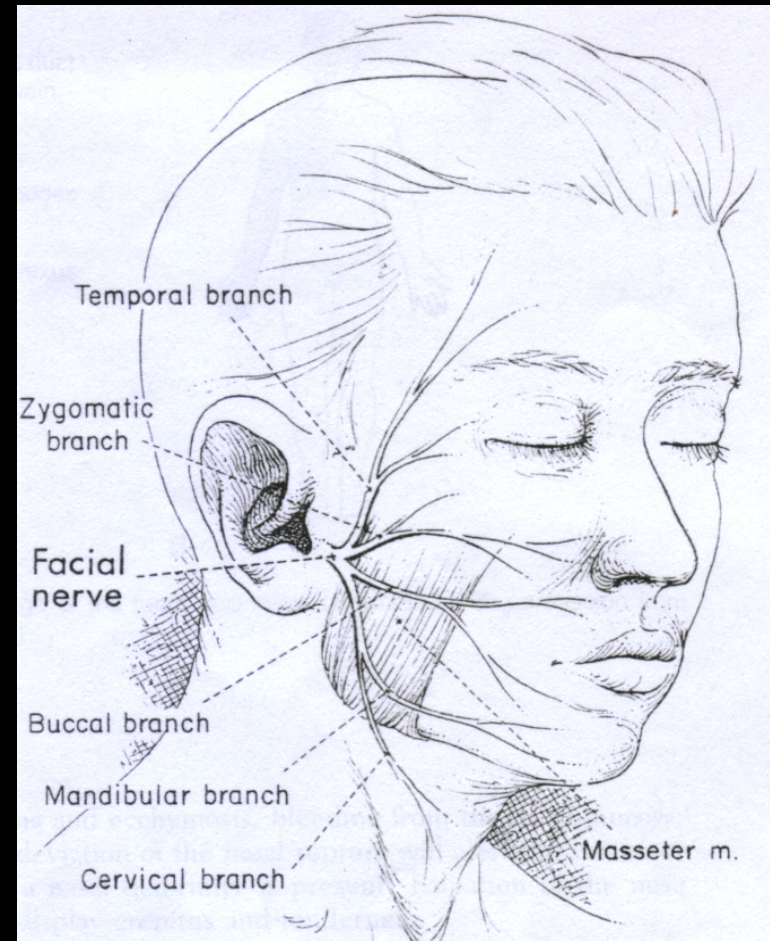
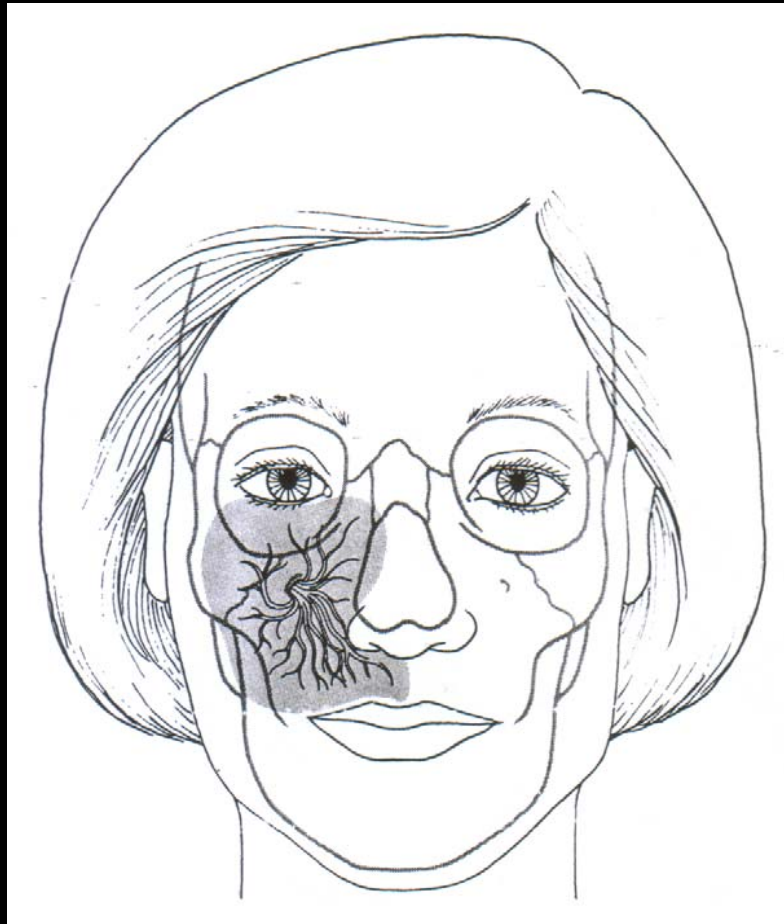
กายวิภาค : หลอดเลือด



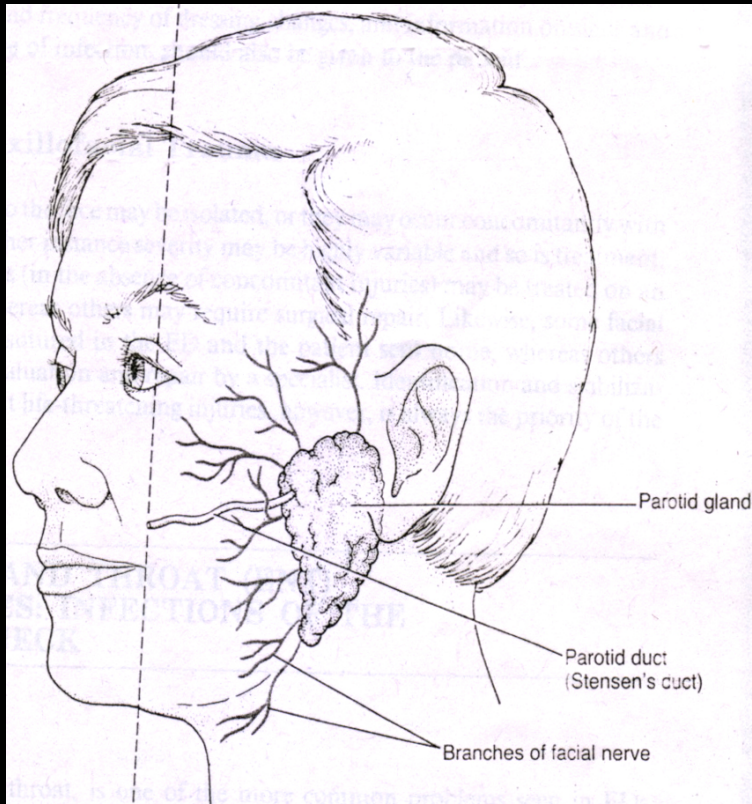
กายวิภาค : ต่อมและท่อน้ำเหลือง



กายวิภาค : เส้นประสาทสมองคู่ที่ 5 และ 7



กายวิภาค : ต่อมน้ำลายและท่อน้ำลาย



Parotid gland

ต่อมน้ำลายอยู่หน้าหูตำแหน่งเดียวกับ Facial n. ต่อมน้ำลายจะมี 2 ท่อ คือ

- Stensen's duct
- Wharton's duct

สาเหตุของการบาดเจ็บใบหน้า#



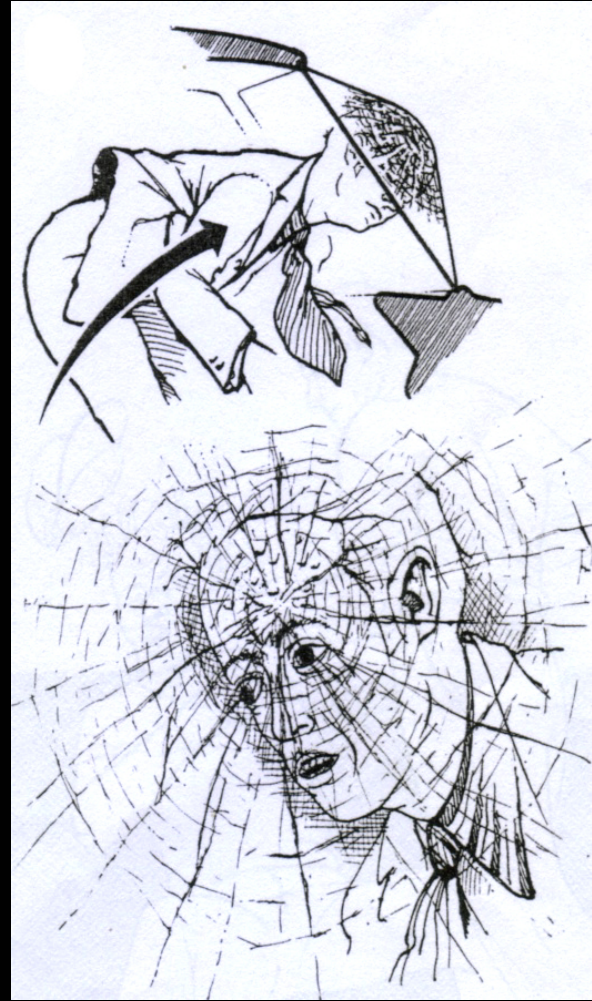
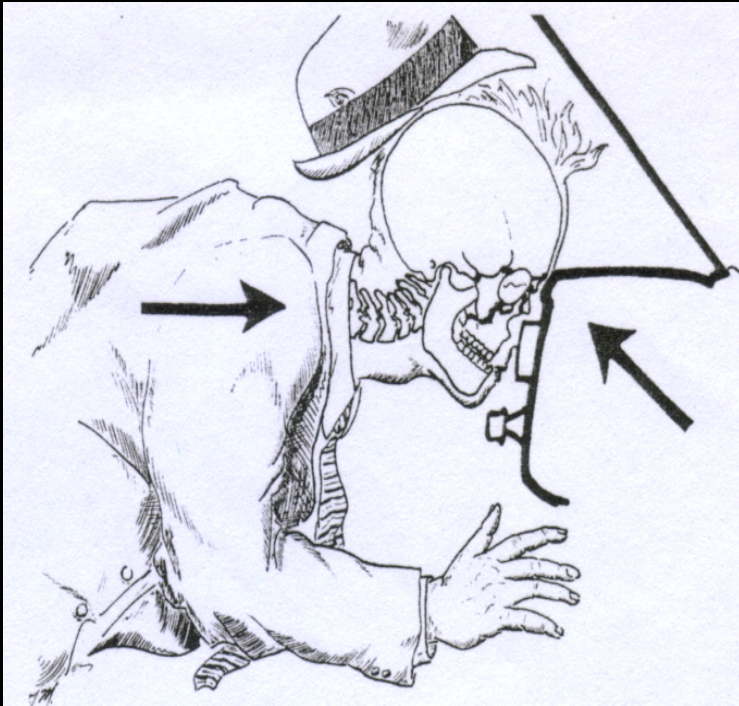
- แรงกระทบกระแทก (Blunt injury)
- แรงทะลุทะลวง (Penetrating injury)

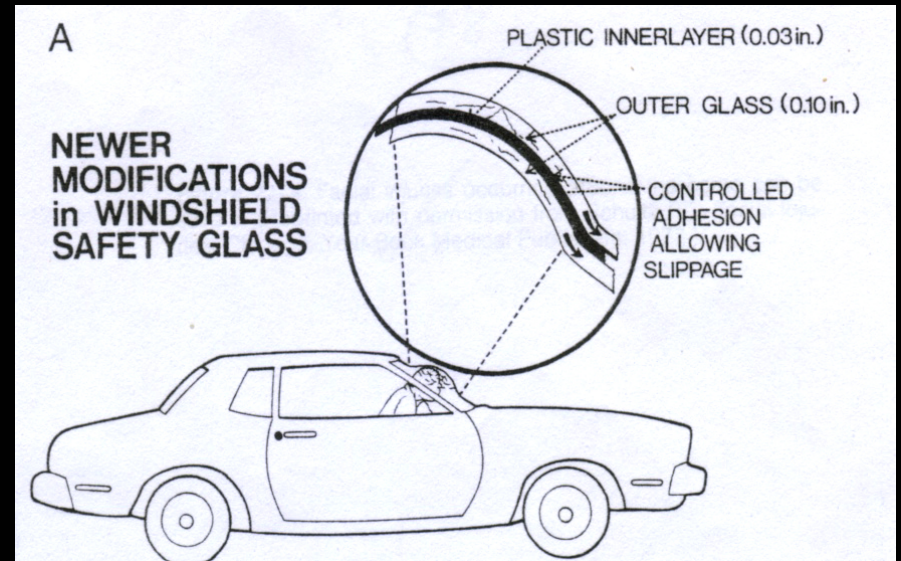
มักมีสาเหตุมาจากอุบัติเหตุการจราจร
อุบัติเหตุภายในบ้าน อุบัติเหตุจากการกีฬา
อุบัติเหตุจากการทำงาน ถูกทำร้ายร่างกายโดย
มนุษย์หรือสัตว์ จากการต่อสู้แย่งชิง เป็นต้น

กลไกการบาดเจ็บใบหน้า

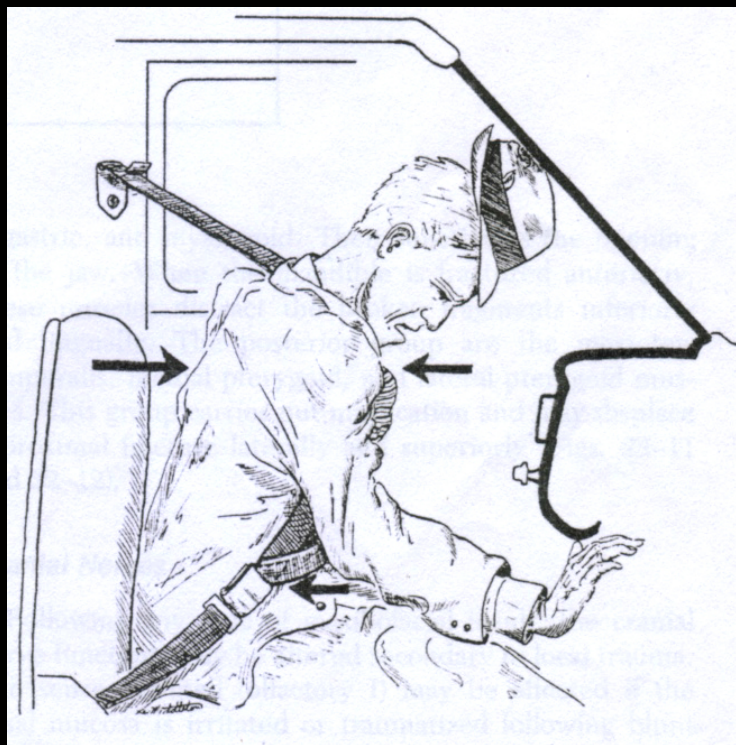
(Mechanism of injury)

การบาดเจ็บจากสาเหตุการจราจร :



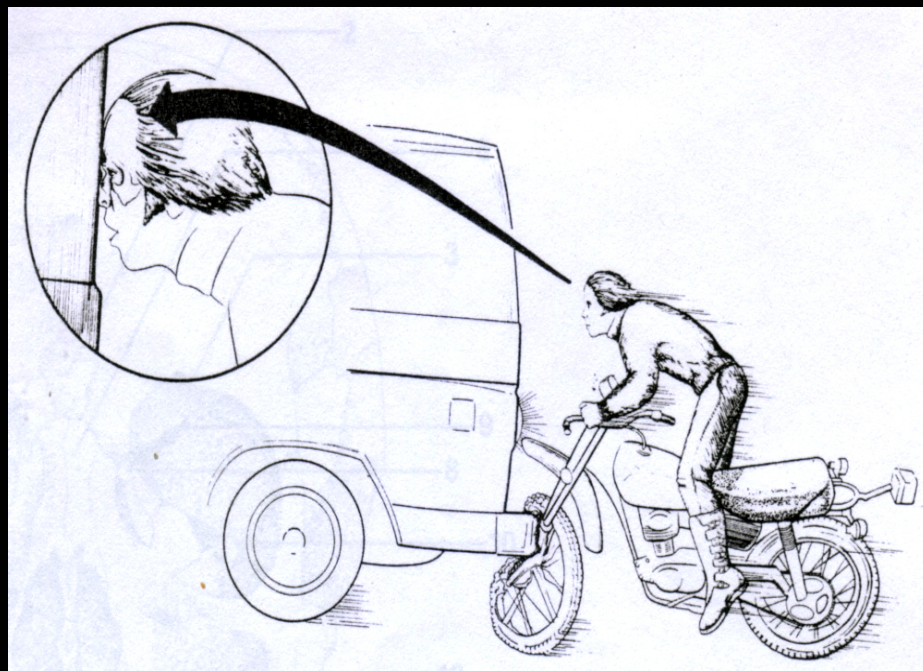


การไม่คาดเข็มขัดทำให้
ถูกโยนไปข้างหน้าและ
บาดเจ็บต่อใบหน้าได้



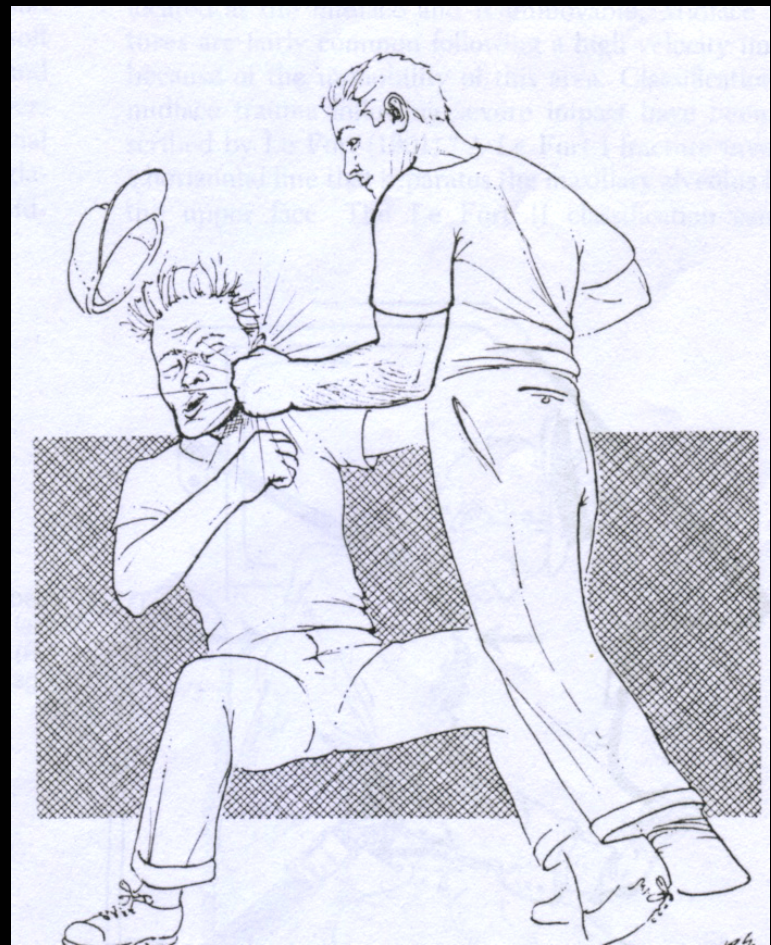
การคาดสายรัดตัวจะช่วยลด
การเกิดบาดเจ็บใบหน้าได้

บาดเจ็บจากการขับ
ขีรถจักรยานยนต์





การบาดเจ็บที่เกิดจากอุบัติเหตุ
ภายในบ้าน หรือการทำงาน



การบาดเจ็บจากอุบัติเหตุการ
กีฬา หรือทำร้ายร่างกาย